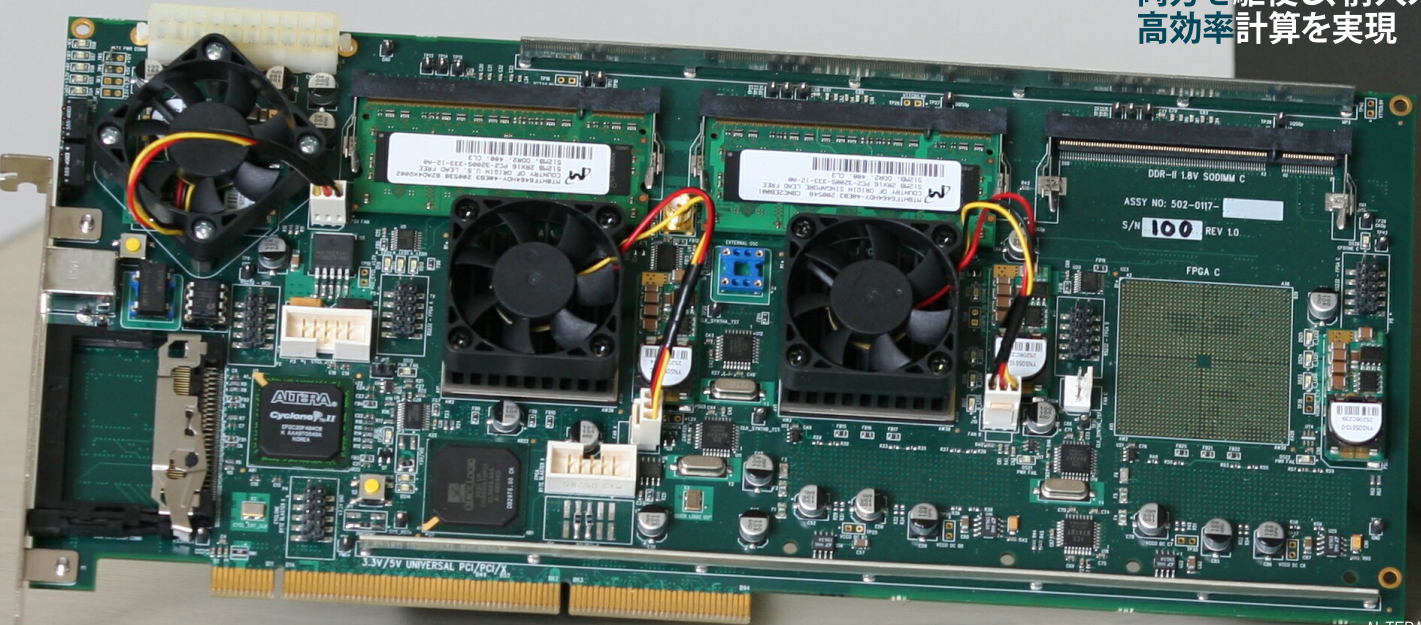


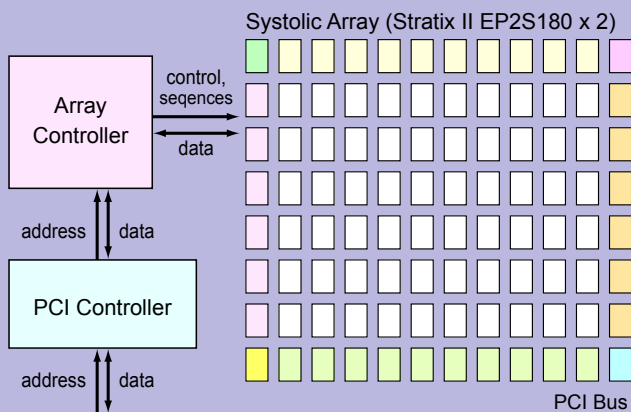
ハードウェアとソフトウェアの
両方を駆使し、前人未到の
高効率計算を実現



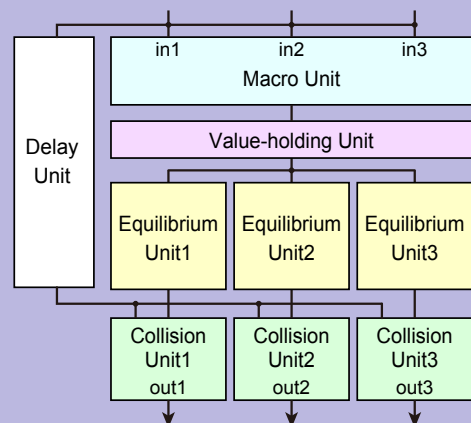
ALTERA StratixII
FPGA搭載試作ボード

再構成可能計算機

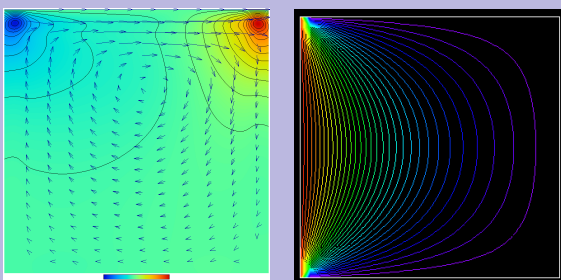
革新的低電力超高性能数値
シミュレータの研究・開発



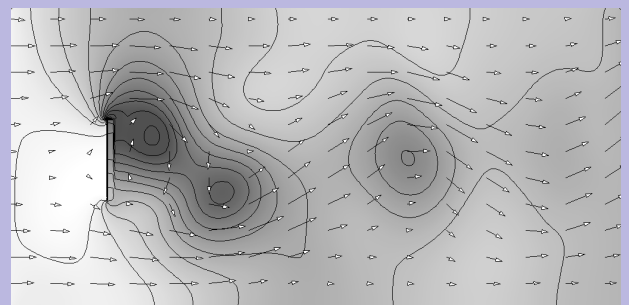
シストリックアレイ型超並列差分計算プロセッサ
可変構造データパス，アレイ計算コンパイラ，
専用FPGAボード開発，FPGAクラスタ構築



ストリーム型格子ボルツマンアクセラレータ
二次元・三次元流体計算，ストリームコン
パイラ，対話型リアルタイムシミュレータ



試作機：6分の1の消費電力でPCの9倍の性能



情報科学研究科 計算数理科学分野
機械知能航空工学科 航空宇宙コース

山本・笹尾研究室と一体運営をしています

<http://www.caero.mech.tohoku.ac.jp>

佐野研究室