

情報科学研究科 計算数理科学分野

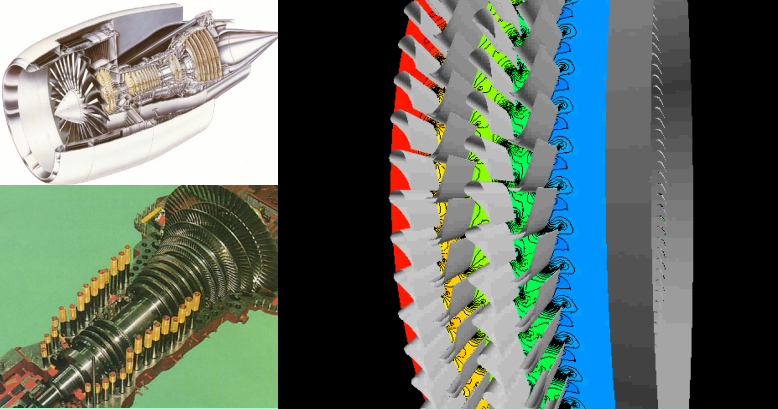
山本・佐野研究室

工学部機械知能航空工学科航空宇宙コース兼任



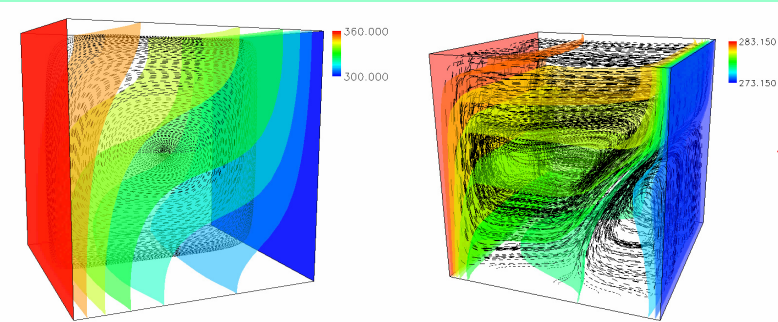
数値タービンのスーパーコンピューティング

ガスタービン・蒸気タービンの丸ごと超並列計算を実現し、温暖化ガスの削減に貢献する



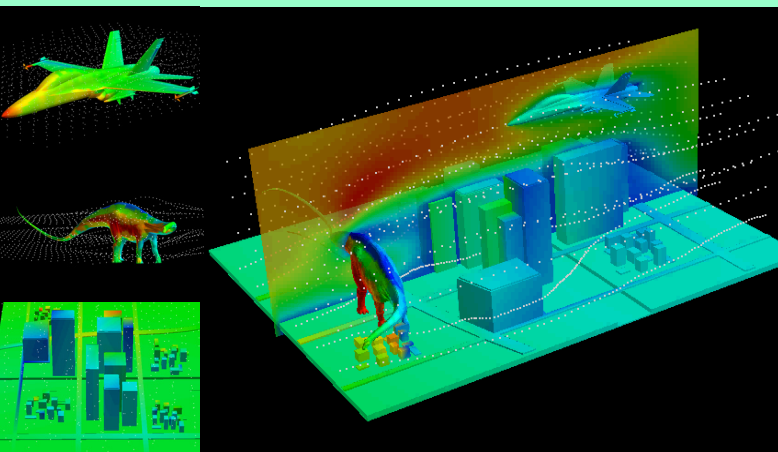
超臨界流体シミュレータ(SFS)

様々な環境にある様々な物質流動の数値計算を実現し、エネルギーミナム機器を設計



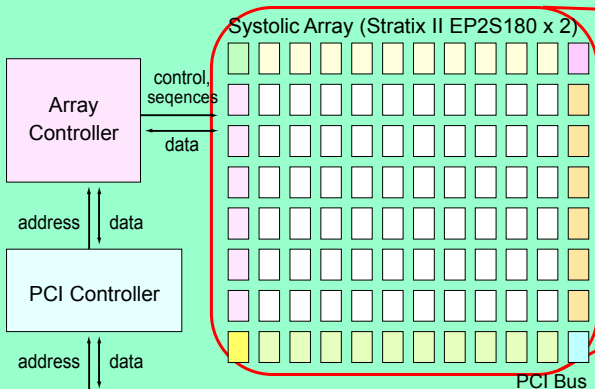
複雑形状物体内外のIBソルバー

複雑形状周り流れの革新的な数値計算手法の開発

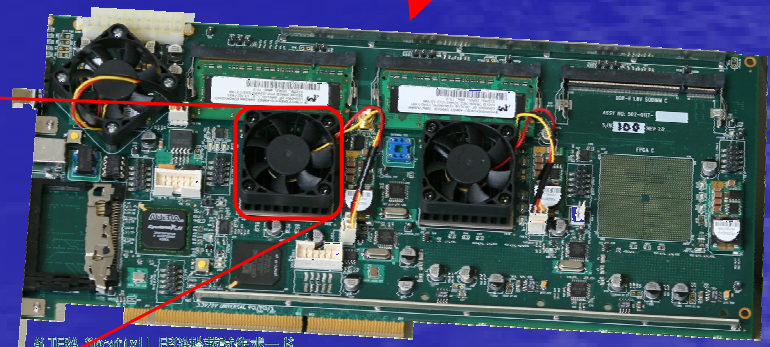


流体力学計算専用計算機

百分の1の消費電力で数値計算を実現するコンピュータアーキテクチャ



我々の研究室では、数値流体力学・計算数理科学を、様々な研究分野に応用しています。特に、環境・エネルギー分野へ応用し、地球温暖化ガス削減・エネルギーミナム機器開発に貢献します。



詳しくは研究室ホームページをご覧ください。
<http://www.caero.mech.tohoku.ac.jp/>